

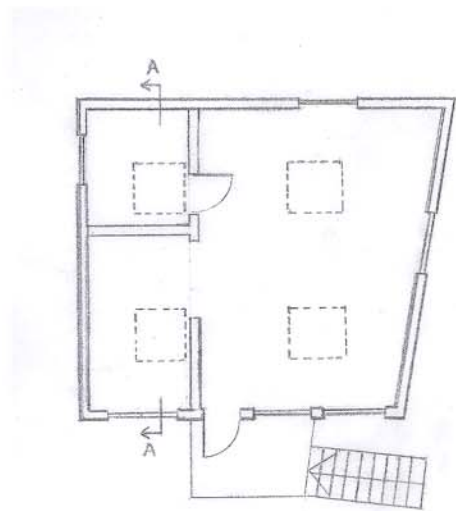
I "Bild till Modell" skulle vi göra en modell utifrån en tvådimensionell bild. Den bild Jag, Sofia och Martin hade att utgå ifrån när vi gjorde våran modell syns här till vänster.

Jag tycker att palmen är det viktigaste i bilden trots att den ligger i bakgrunden eftersom den tar så stor plats, den fick bli temat för vår modell.

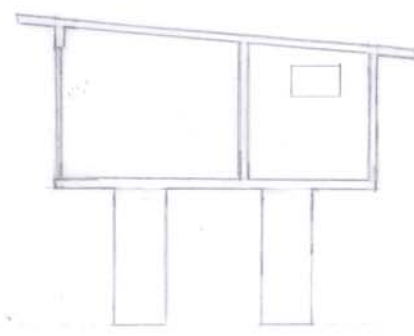
Modellen blev ett vitt litet strandhus, här till höger kan man se motsvarigheten till startbilden, som man ser när man kollar in genom ett av fönsterna på baksidan av modellen.

I startbilden är både golv och vägg svarta, men då vi tyckte att det verkar onaturligt att måla ett strandhus helt i svart har vi låtit de väggar som inte syns i bilden bli vita och skapa en kontrast istället. Skyaket som hänger i bilden har fått avgränsa sängen från resten av rummet och i hörnet står surfaren som kan bo i detta hus.

Huset är väldigt litet och tänk för en eller max två personer, till vänster om sov-/vardagsrummet finns ett litet kök och ett badrum. Både rummet och köket är ljusa med stora fönster åt väster som sträcker sig hela vägen från golv till tak. Mot söder har rummet bara ett mindre fönster för att huset inte ska bli för varmt på dagarna. Ett fönster åt öster släpper in morgonljuset på sängen och bordet. Köket har inga fönster åt norr medan badrummet har en liten fönsterglugg för att det inte ska bli helt mörkt.



Plan i skala 1:100



Sektion A-A i skala 1:100